

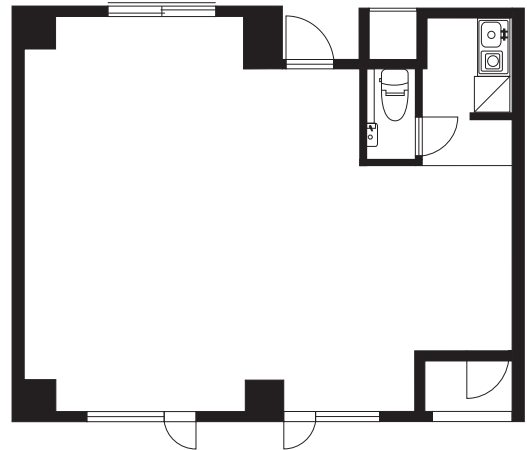
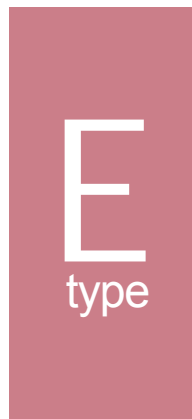
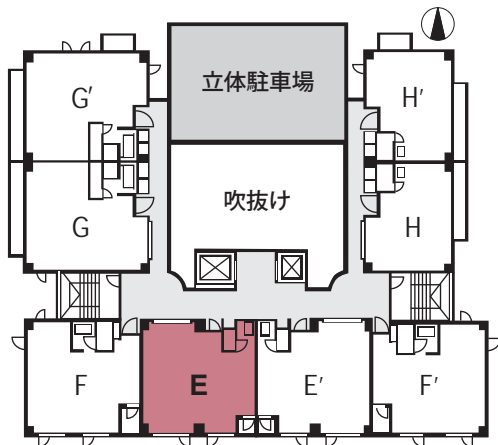


# オフィス、ショップに最適

安全・快適なアールスペース…  
充実したセキュリティと最新設備の

## I&F梅田

あなたの感性あふれる環境を作りだせます。



### 賃貸条件

面積：46.65m<sup>2</sup> (14.11坪)  
賃料：¥132,000 (税抜)  
共益費：¥14,000 (税抜)  
保証金：¥792,000 (償却¥396,000)

### 建築

竣工：84年3月 総戸数 86戸 (間取り変更可)  
構造：鉄骨鉄筋コン造・地上12階建  
住所：大阪市北区豊崎3丁目10-2

### 設備

- エレベーター2基 ・OAフロア
- 夜間オートロック ・光ケーブル直接引込み可
- 駐車場・72台収容 月額¥30,000 (税抜)
- コインランドリー (館内) コンビニエンスストア・飲食店 (1階)

### 交通

地下鉄御堂筋線中津駅・徒歩4分 阪急梅田駅・徒歩6分  
JR大阪駅・徒歩10分 新大阪駅・車で5分 伊丹空港・車で20分

### お問合せ(貸主)

**I&F** アイアンドエフ・ビルディング株式会社  
電話06-6373-3287 (管理部)  
06-6373-3285 (代表)  
FAX06-6373-3910  
<http://www.iandf.co.jp>

