

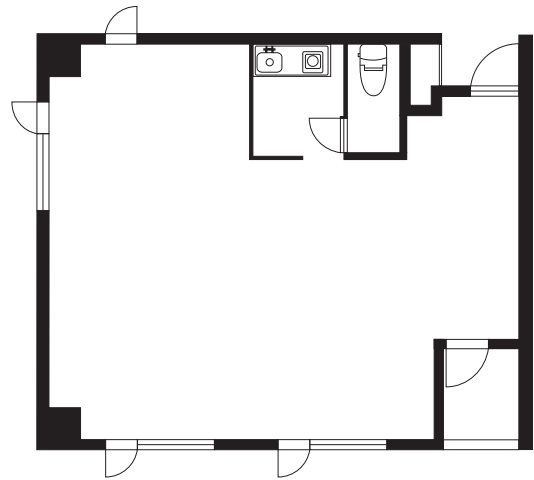
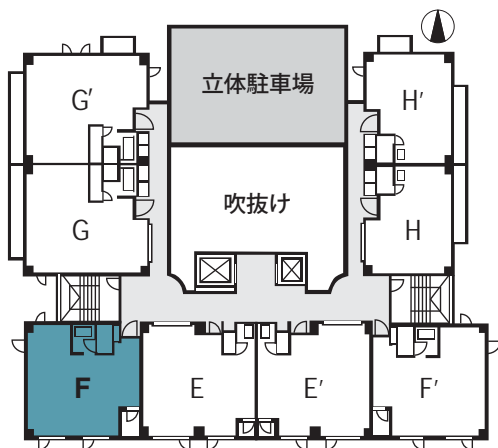


オフィス、ショップに最適

安全・快適なアールスペース…
充実したセキュリティと最新設備の

I&F梅田

あなたの感性あふれる環境を作りだせます。



賃貸条件

面積：45.72m² (13.83坪)

賃料：¥135,000 (税抜)

共益費：¥15,000 (税抜)

保証金：¥810,000 (償却 ¥405,000)

建築

竣工：84年3月 総戸数 86戸 (間取り変更可)

構造：鉄骨鉄筋コン造・地上12階建

住所：大阪市北区豊崎3丁目10-2

設備

- エレベーター2基 ・OAフロア
- 夜間オートロック ・光ケーブル直接引込み可
- 駐車場・72台収容 月額 ¥30,000 (税抜)
- コインランドリー (館内) コンビニエンスストア・飲食店 (1階)

交通

地下鉄御堂筋線中津駅・徒歩4分 阪急梅田駅・徒歩6分

JR大阪駅・徒歩10分 新大阪駅・車で5分 伊丹空港・車で20分

お問合せ(貸主)

I&F アイアンドエフ・ビルディング株式会社
 電話06-6373-3287 (管理部)
 06-6373-3285 (代表)
 FAX06-6373-3910
<http://www.iandf.co.jp>

